

SLOOPLED - 24V - IP20

Code : 696375

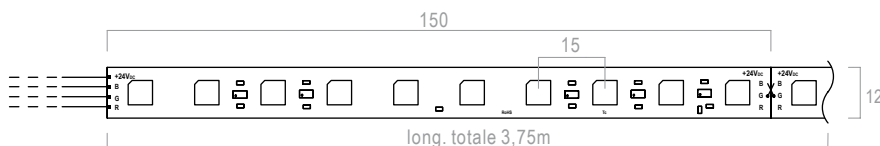
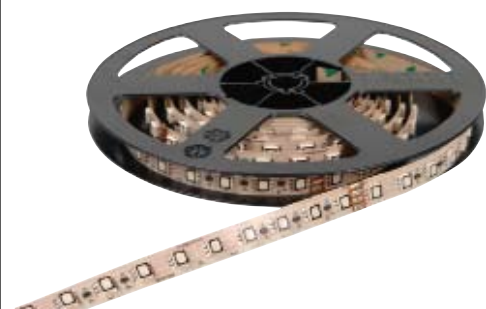
FULL RVB - 115°

APPLICATION

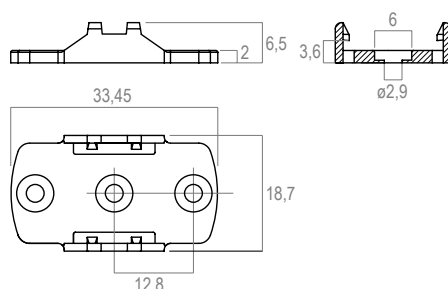
Ruban flexible à LED Full RVB pour l'éclairage d'accentuation, indirect et rétro-éclairage intérieur.

Montage sur surface non dissipée possible, ne pas coller le ruban sur un support poreux (ex : plâtre...).

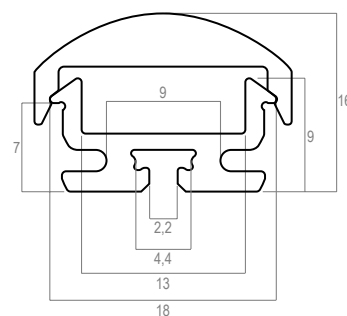
PHOTO ET SCHEMA



ACCESSOIRE SUPPORT DE MONTAGE



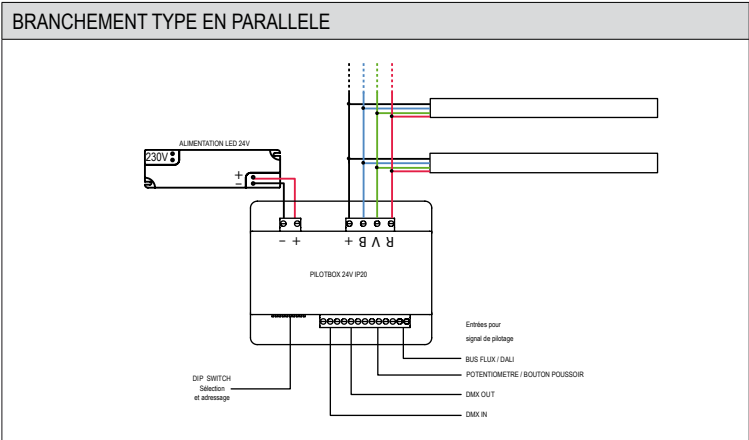
ACCESSOIRE COUVERCLE ET PROFIL



CARACTERISTIQUE ECLAIRAGE	
LED	LED CMS FULL RVB
ANGLE DE RAYONNEMENT	115°
COULEUR	FULL RVB

CARACTERISTIQUE MECANIQUE	
LONGUEUR TOTALE	3,75m (longueur totale et maximum)
MATERIAUX	Circuit LED CMS souple en polyamide et cuivre. Autocollant double face.
MODULES	modules sécables avec des ciseaux tous les 150mm.
RAYON DE COURBURE	2cm
CLASSIFICATION IP	IP20
FIXATION	autocollant double face
OPTIONS	profil aluminium 9x18x2000mm code : 412501
	support de montage code : 412503
	couvercle PMMA blanc coeff. 62% 10x20x2000mm code : 412510
	couvercle PMMA diffusant coeff. 82% 10x20x2000mm code : 412520
	embout PMMA pour profil aluminium 19x32x6mm code : 412502

CARACTERISTIQUE ELECTRIQUE	
CLASSE ELECTRIQUE	CL3
ALIMENTATION	Alimentation 24V. Ne pas brancher directement sur secteur 230V!
CONSOMMATION	Lg 3,75m : 250 LED : 60W
CONNECTION	Livré avec un câble 4x0,5mm ² long. 0,50m (noir+ ; rouge- ; vert- ; bleu-).
TYPE DE BRANCHEMENT	En parallèle
PILOTAGE	Pilotable et gradable avec une PILOTBOX code : 610000
TEMPERATURE AMBIANTE MAXI.	40°C



©FLUX
Les illustrations de produits servent à titre d'exemple et peuvent différer de l'original.



©FLUX
La société se réserve le droit de modifier à tout moment les spécifications techniques des appareils en fonction de l'avancée de ses recherches et développement produits.

FLUX
65, rue du bourbonnais
69009 LYON
FRANCE
Tél. : 04 72 53 01 34
Fax : 04 78 64 16 10
info@flux-lighting.com
www.flux-lighting.com